



본사 | 전남 장성군 남면 나노산단 2로 185

TEL | 061-393-2887 FAX | 061-393-2881

EMAIL | shc6289@hanmail.net WEB | www.gstech.com

부산 | 부산 사하구 다대동 1504-15번지

TEL | 051-265-2887 FAX | 051-266-2887



*GOOD SERVICE & GOOD SKILL*

## ***COMPLETE PURSUIT OF QUALITY***

GS-TECH는 조선 분야의 중심에서  
최고의 기술로 함께합니다.

GS-TECH is at the center of the  
shipbuilding field with the best  
technology.



*SHIP ENGINE PARTS / DEFENSE ARTICLES / MECHANICAL PARTS /  
MACHING CENTER / COMPUTER NUMERICAL CONTROL*

## CEO GREETING

“ 조선 분야의 중심에서 최고의 기술로 함께합니다.

GS-TECH는 수년간 축적한 티타늄 및 특수금속 관련 제작 및 시공 기술 노하우로 플랜트 설비, 화학 장치 등을 고객의 요구에 맞게 제작, 시공하고 있습니다. 또한 전기, 전자 철강산업의 표면처리에서 필수적으로 요구되는 내식성 설비류 등 특수소재의 다양화와 소재 기술 고도화로 시장 트렌드를 선도하고 있습니다.

이를 바탕으로 고객에게 더 나은 방향을 제시하고 성공을 도와주는 고객중심경영, 미래지향경영을 통해 사회의 동반자가 되어 함께 나아가겠습니다.

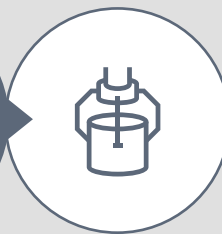
CEO 심형철

## BUSINESS AREAS

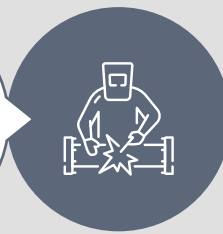
선박 엔진부품 산업기계 자동화로 설비를 제작하고 정밀하게 가공하고 있습니다.



자동화 기계  
제작, 가공



머시닝센터  
정밀가공



배관용접



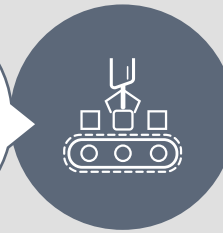
선박  
엔진부품



제관



AUTOMATION



산업기계  
제작

# HISTORY

## 회사연혁

- **2016**
  - 04 회사설립  
협력업체 등록 - (유) 성문
  - 05 협력업체 등록 - (주) 태양기전
  - 06 협력업체 등록 - (주) 정신전자
  - 10 벤처기업인증  
기술보증기금
- **2017**
  - 01 협력업체 등록 - 선유엔지니어링  
타이어 기계 설비제작
  - 02 협력업체 등록-한국KPS  
영광원자력발전 부품
- **2019**
  - 05 협력업체 등록 - (유) 진보이엔지  
기계가공
- **2020**
  - 01 협력업체 등록 - (주) DHMC  
조선기자재 제조  
BLOCK제작 및 Rudder
- **2022**
  - 03 협력업체 등록-화 천
  - 07 협력업체 등록 - 정우이앤이
  - 09 협력업체 등록 - 엠에스아이 글로벌  
ISO 인증 - KS Q ISO9001:2005, ISO9001  
선박엔진부품 및 일반기계부품 제조
  - 10 부산지사설립 - 사무실,공장
- **2023**
  - 01 ISO 인증  
- ISO 14001:2015  
- ISO 45001:2018

# CERTIFICATION



품질경영시스템인증서  
ISO



벤처기업확인서



안전보건경영시스템



환경경영시스템

다양한 경영 및 기술 인증 획득 활동과 끈기, 성실, 정직의 가치와 고객 중심의 품질 최우선주의 실현을 통하여 고객이 믿고 찾을 수 있는 제품과 서비스를 제공하여 드리겠습니다.



# MANAGEMENT POLICY 경영 방침

GS-TECH는 또 다른 도약을 위해 5가지 방침을 기반으로 성장과 변화를 하고 있습니다.

**윤리준수** 법과 윤리 준수  
개인 및 국가의 가치와 다양성 존중  
공정한 회계 관리 및 법규 준수

**고객 신뢰** 고객 만족 중심 관리와 존중  
고객의 요구 사항에 대한 모니터링  
사후 서비스 품질 개선 및 향상

**노사 상생** 조직을 위한 열린 자세  
건강한 조직 문화를 위한 노사 존중  
종업원의 자기개발 및 근무환경 조성

**기술 혁신** 제품 차별화를 위한 품질 향상 관리  
고객신뢰를 위한 기술 서비스 강화  
글로벌 패러다임 변화에 대한 신기술 창조

**글로벌 체계** 글로벌기업 확립을 위한 책임과 의무  
고객상생 실현을 위한 글로벌 파트너십 관리  
각국의 문화와 가치관 존중



## CORE VALUE 핵심 가치

경영이념과 방침을 실현하기 위해 5M(Mindest)으로 고객의 신뢰와 품질/기술 향상을 위해 임직원 모두가 한마음으로 임하고 있습니다.



## MANAGEMENT IDEOLOGY 경영 이념

고객만족 실현을 위해 최고의 기술과 서비스를 제공하며 글로벌 시장의 패러다임 변화에 대응하고 상생하는 것. 이것이 GS-TECH가 추구하는 것입니다.

### CUSTOMERS

고객 만족 · 고객 신뢰 · 고객 상생

고객의 Needs 만족을 통하여 회사의 신뢰를 이끌어내며 오랜 신뢰는 고객과의 상생을 이끌어냅니다.

### TECHNOLOGY

품질 향상 · 기술 혁신 · 기술 서비스

고객이 요구하는 품질 향상과 기술 혁신의 자세는 회사의 성장을 이끌 수 있으며 한층 높은 글로벌 성장을 위해서는 서비스를 강화해야 합니다.

### GLOBAL

국제적 표준화 · 기술 패러다임 · 시장 트렌드

급변하는 국내 및 국외 시장에 적절한 대응을 위해서는 국제적인 기술 표준화를 위한 노력이 필요하며 기술 패러다임과 시장 트렌드 변화에 대한 꾸준한 관심만이 경쟁력을 가질 수 있습니다.

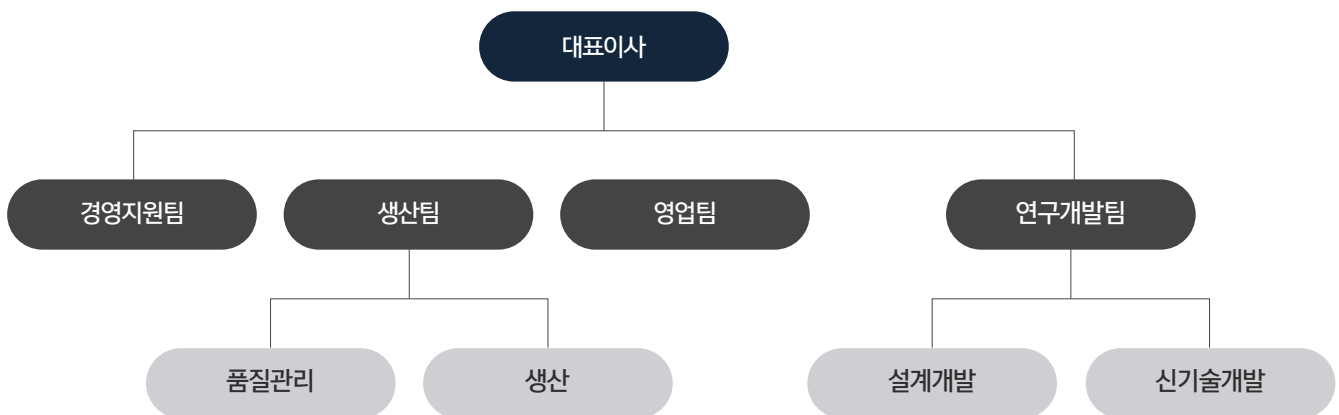


티타늄 및 특수금속 산업 분야의 선도기업으로서 경쟁력 있는 제품 및 사업 다각화를 통해 끊임없이 나아갑니다.



## ORGANIZATION CHART 조직도

GS-TECH는 대표이사 예하의 총 4개의 팀(경영지원팀, 영업팀, 생산팀, 연구개발팀)으로 운영이 되고 있으며 기술 혁신과 품질 향상을 위해 연구개발팀(설계개발, 신기술개발)과 생산팀(생산, 품질관리) 아래 각각 2개의 파트로 운영이되고 있습니다.





# 최고의 기술과 서비스로 조선 분야의 미래를 선도하는 GS-TECH

## COMPANY'S ABILITY

- 선박용 SPOOL 파이프/선박용 FUEL GAS DOUBLE WALL 파이프



설계



기술



도면작성



제작납품 기술인력 보유

- ▶ MAN-ES : 50, 60, 70, 90, 95 ME-GI, 50, 60 ME-LGIP, 50, 60 ME-LGIM, 60 ME-GIE,
- ▶ Wartsila : 50DF
- ▶ WIN-GD : 52DF, 62DF, 72DF
- ▶ 힘센 엔진 : 22DF, 27DF, 35DF ENGINE, 각종 BOILER 연료 공급 배관 액화 LNG LINE, LNG LOADING UNLOADING LINE 등





## ***GS-TECH'S MAJOR PARTNERS***

All of GS-TECH's products have been recognized by Sungmun, Hyundai Heavy Industries, msi Global, Jungwoo ENE, etc. for plant facilities and chemical equipment with metal-related manufacturing and construction technology know-how accumulated over many years.





Leader of Precision  
Machinery Industry

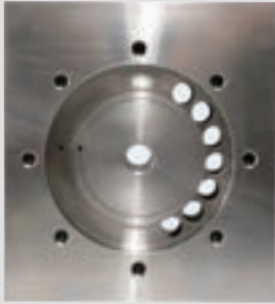
# ***SHIP ENGINE PARTS***

GS-TECH Good Service & Skill





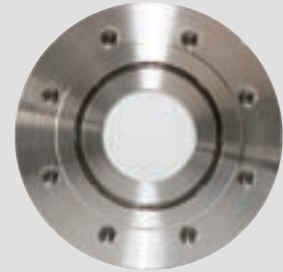
# | PRECISION PARTS



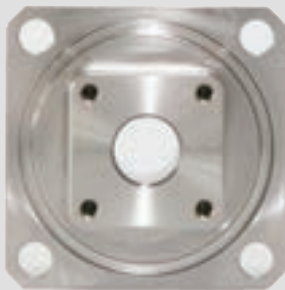
SPECIAL FLANGE



END FLANGE



FLANGE FOR GAS BELLOWS



FLANGE SQUARE



COFFERDAM FLANGE



SEALING RING

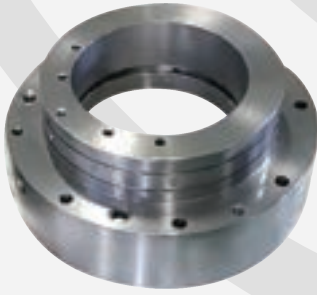
SUPPORT



END COVER



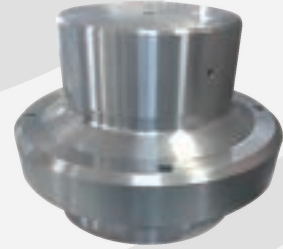
# | PRECISION PARTS



BEARING HOUSING



SHAFT



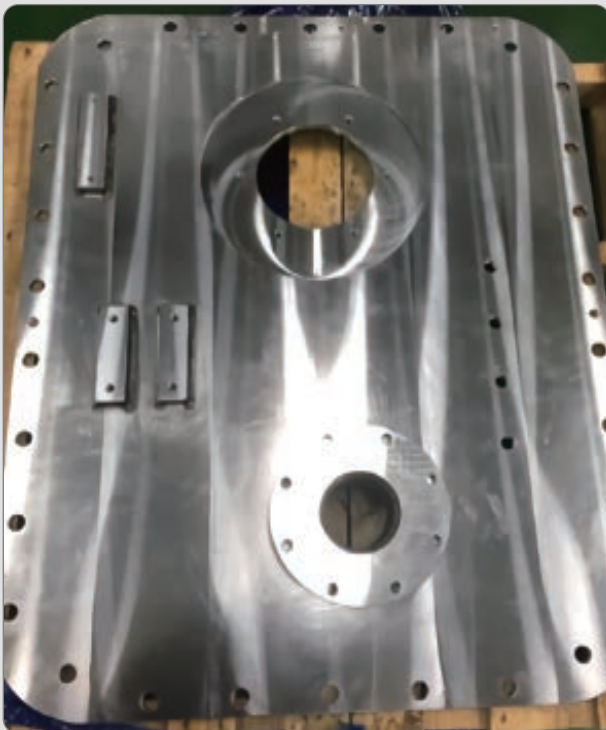
BEARING



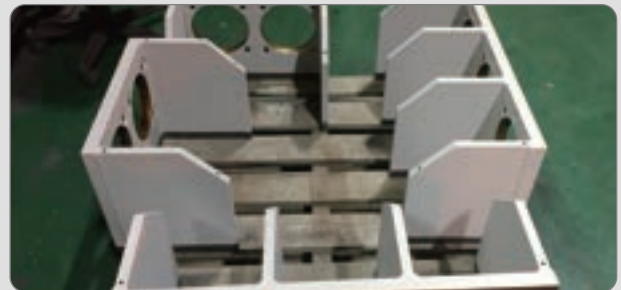
END FLANGE



COVER



서포트



픽싱레일





CONTROL LINE



UNION NIPPLE



PIPE COPLINGS



BOSS SOCKET BRACKET 외



제관, 지그



SEALING RING



SLEEVE SPECIAL



PRESSURE RING



VALVE HOUSING

최고의 기술과 서비스로 조선 분야의  
미래를 선도하는 **GS-TECH**

GS-TECH leading the future of shipbuilding with the best technology and service.



Leader of Precision  
Machinery Industry

# ***DEFENSE ARTICLES***

GS-TECH Good Service & Skill



# | DEFENSE ARTICLES 방산

SUPPORT(R)



SUPPORT(L)



HOUSING



HOUSING



SUPPORT BEARING



PLATE, REACTION



CLUTCH



CARRIER



CARRIER ASS'Y(R)



최고의 기술과 서비스로 조선 분야의  
미래를 선도하는 **GS-TECH**

GS-TECH leading the future of shipbuilding with the best technology and service.

Leader of Precision  
Machinery Industry

# ***HOLDING STATUS***

GS-TECH Good Service & Skill





# MACHING CENTER 기계설비 보유현황

MV 750



KV 90



HMV-5U



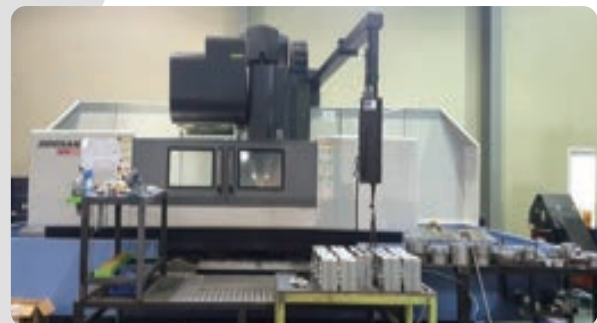
VESTA 1050B 6K



VC 510



VM 960



# | MACHING CENTER 기계설비 보유현황

5-AX화천M2 (5축 가공)



5-AX KMD5-1500 (5축 가공)



HI-V560M/5A



SIRIUS 1250



SNK CMV-100/5-AX



**COMPLETE PURSUIT OF QUALITY**



# | COMPUTER NUMERICAL CONTROL

기계설비 보유현황

Lynx 220



PUMA 280



PUMA GT 280



ECO 3



PUMA 400L



WIA 400A L



# | COMPUTER NUMERICAL CONTROL

기계설비 보유현황

TVL-160



레이저 마킹기



LCV-650S



**COMPLETE PURSUIT OF QUALITY**



**GS TECH**



# | 기계&설비보유현황

## 본사 Office

NO	기계명	모델	제작처	제작년도	비고
1	Maching center	MV750	두산	2004. 08	1
2	Maching center	KV90	현대위아	2010. 03	1
3	Maching center	HMV-SU	화천	2005. 09	1
4	Maching center	VESTA 1050B 6K	화천	2013. 05	1
5	Maching center	VCS10	두산	2002. 05	1
6	Maching center	LCV-650S	화천	2011	1
7	Maching center	5-AX M2	화천	2008. 03	2
8	Maching center	5-AX KMD5 1500			1
9	Maching center	SIRIUS 1250	화천	2003. 09	1
10	Maching center	5-AX SNK CMV 100			1
11	Maching center	HI-VS60M/5A	현대/기아	2009. 07	1
12	CNC 선반	LYNX 220	두산	2008. 05	1
13	CNC 선반	PUMA280	두산	2010. 06	1
14	CNC 선반	PUMA GT280	두산	2010. 03	1
15	CNC 선반	ECO 3	화천	2000. 07	1
16	CNC 선반	PUMA 400 L	두산	2012. 11	1
17	CNC 선반	WIA400A L	현대위아	2014. 02	1
18	CNC 선반	WIA400A	현대위아	2015. 06	1
19	CNC 선반	WIA400C	현대위아	2020. 05	1
20	CNC 선반	TVL-160	통일		1
21	레이저 마킹기	FM20D	레이저스	2015. 08	1

## 부산 Office

NO	기계명	모델	제작처	제작년도	비고
1	CNC 선반	6" Mings 200	밍스200		2
2	CNC 선반	8" PUMA 240	퓨마240		2
3	CNC 선반	10" PUMA 240	퓨마240		1
4	Maching center	LCV-650S		2012	1
5	Maching center	VM960	화천	2016. 08	1
6	Maching center	증설예정			

## | 계측기 보유현황

NO	측정기명	제원	수량	제작처
1	마이크로 미터	0 ~ 25	3	JAPAN
2	마이크로 미터	25 ~ 50	2	JAPAN
3	마이크로 미터	50 ~ 75	2	JAPAN
4	마이크로 미터	75 ~ 100	2	JAPAN
5	마이크로 미터	100 ~ 125	1	JAPAN
6	마이크로 미터	125 ~ 150	1	MITUTOYO
7	마이크로 미터	150 ~ 175	1	MITUTOYO
8	마이크로 미터	175 ~ 200	1	MITUTOYO
9	버니어캘리퍼스	0 ~ 200	1	JAPAN
10	버니어캘리퍼스	0 ~ 300	1	JAPAN
11	버니어캘리퍼스	0 ~ 600	1	JAPAN
12	버니어캘리퍼스	0 ~ 1000	1	JAPAN
13	하이트 게이지	0 ~ 300	1	JAPAN
14	다이얼 인디게이터		4	
15	인디게이터	25 ~ 50	2	
16	실린더 게이지	35 ~ 60	2	JAPAN
17	실린더 게이지	50 ~ 100	2	JAPAN
18	실린더 게이지	18 ~ 35	1	JAPAN
19	실린더 게이지	10 ~ 18.5	1	MITUTOYO
20	실린더 게이지	10 ~ 35	1	MITUTOYO
21	피치 게이지	550	1	MITUTOYO
22	피치 게이지	600	1	JAPAN
23	R-게이지	0 ~ 300	1	JAPAN
24	석정반	300 ~ 400	1	

## | 용접기 보유현황

NO	측정기명	제원	수량
1	Co2 500W	BA-500	1
2	Co2 350W	BA-350	1
3	70SP 700W	플라즈마	1
4	500SK 500W	알곤	1



Leader of Precision  
Machinery Industry

# MACHINE PART

기계부품

